

dne **8. 9. 2022** od **7:30** do **16:30** hodin

---

**Plánovaná odstávka zahrnuje tyto lokality:****Litovel (okres Olomouc)**část obce **Nasobúrky**

č. p. 162

část obce **Víska**

č. p. 1-34, 36, 38, 39, 40, 41, 43

kat. území **Víska u Litovle** (kód **637190**): **parcelní č.** 14/1, 14/4, 55/1, 56/17, 66, 93/1, 109/2**Mladeč (okres Olomouc)**část obce **Sobáčov**

č. p. 1, 2, 3, 5, 7-22, 24, 25, 27-41, 43, 45, 47-51, 53, 54, 55, 56, 58, 60-76, 78-87, 89, 90, 91, 93-99, 101, 103-109

kat. území **Sobáčov** (kód **696862**): **parcelní č.** 2/1, 26/11, 141/1, 150/2, 470/1

---

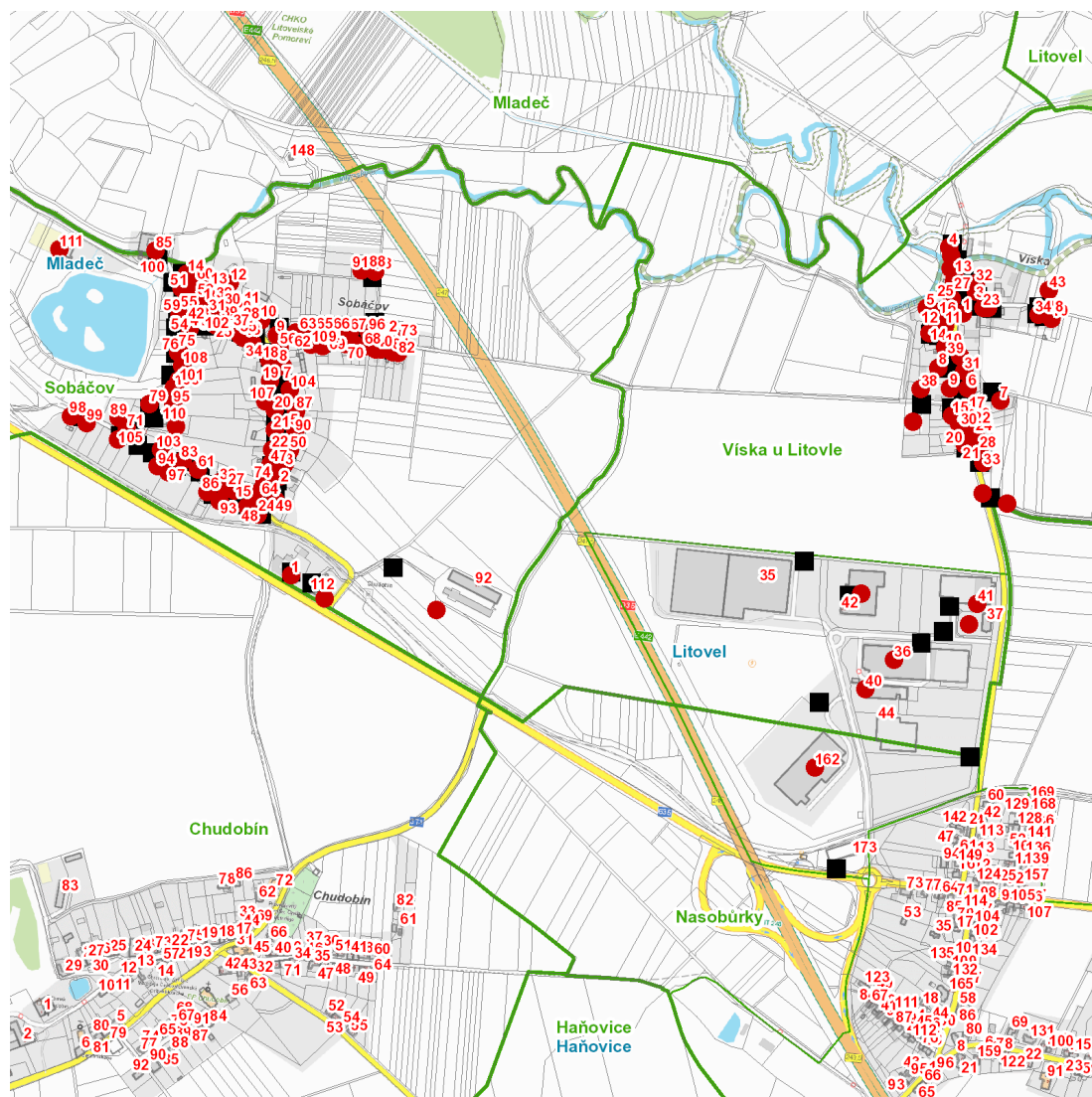
**UPOZORNĚNÍ**

**Dotčené zařízení distribuční soustavy je nutné i v době odstávky považovat za zařízení pod napětím**, a proto vás žádáme o dodržení všech zásad bezpečnosti a provedení opatření potřebných k zamezení případných škod na zdraví a majetku. | Provozovatelé výroben elektřiny jsou povinni zajistit přerušení dodávky elektřiny z výroby do vypnutého úseku distribuční soustavy.

---

**NEJDE VÁM ELEKTŘINA...**

**TIP:** Registrujte se zdarma na [www.cezdistribuce.cz/sluzba](http://www.cezdistribuce.cz/sluzba) a informace o odstávkách elektřiny budete dostávat e-mailem nebo SMS. U poruch zasíláme SMS s předpokládanou dobou obnovení dodávek. | Aktuální stav dodávek elektřiny na konkrétní adrese zjistíte snadno, rychle a bez registrace na portále **Bez Šťávy** ([www.bezstavy.cz](http://www.bezstavy.cz)).

**dne 8. 9. 2022 od 7:30 do 16:30 hodin****Orientační mapový podklad odstávkou dotčených lokalit****VYSVĚTLIVKY**

- – adresy dotčené odstávkou elektřiny
- – místa připojení k elektrické síti dotčená odstávkou

**INFORMACE ZASLÁNA**

IDDS: 4rub4s3 (Město Litovel)

IDDS: 62fauwv (Obec Mladeč)